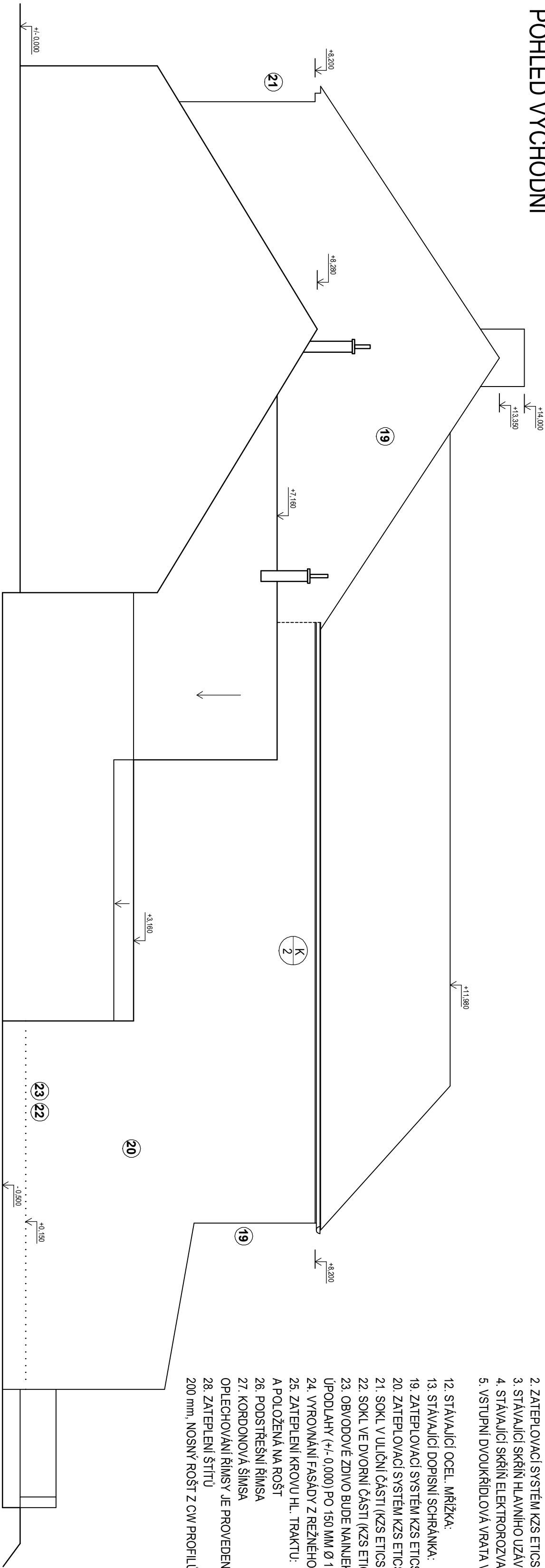
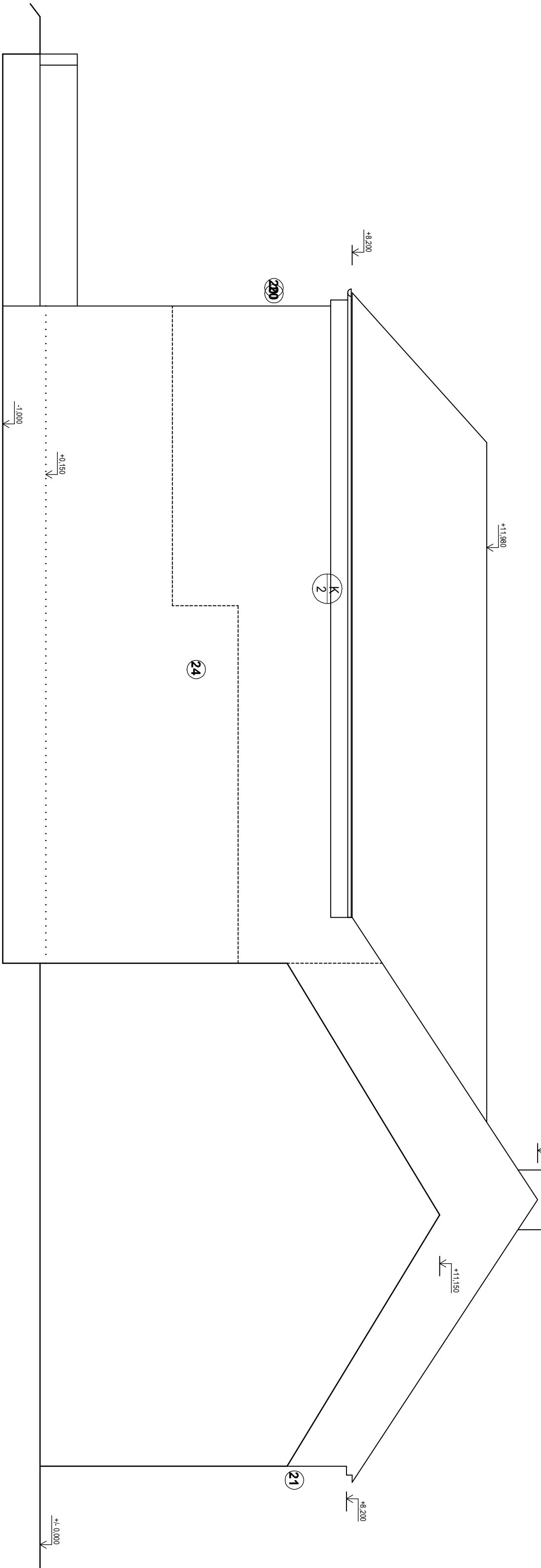


POHLED VÝCHODNÍ



POHLED ZÁPADNÍ



LEGENDA:

LEGENDA:

2. ZATEPLOVACÍ SYSTÉM KZS ETICS V ULIČNÍ ČÁSTI:

3. STÁVAJÍCÍ SKŘÍN HLAVNÍHO UZÁVĚRU PL VNU:

4. STÁVAJÍCÍ SKŘÍN ELEKTROROZVADĚČE:

5. VSTUPNÍ DVOUKŘÍDLOVÁ VRATA V 1.NP:
12. STÁVAJÍCÍ OCEL. MŘÍŽKA:

13. STÁVAJÍCÍ DOPISNÍ SCHRÁNKÁ:

19. ZATEPLOVACÍ SYSTÉM KZS ETICS - ŠTÍT:

20. ZATEPLOVACÍ SYSTÉM KZS ETICS - DVORNÍ ČÁST:

21. SOKL V ULIČNÍ ČÁSTI (KZS ETICS):

22. SOKL VE DVORNÍ ČÁSTI (KZS ETICS):

23. OBVODOVÉ ZDIVO BUDE NAINJEKTOVÁNO GELOVOU HYDROIZOLACÍ VE VÝŠCE +0,150 MM, VRTÁNÍ 150 MM NAD ÚROVNÍ ÚPODLAHY (+/- 0.000) PO 150 MM Ø 18 MM, SKLON 10°, SPÁD DO INTERIÉRU BUDOVY, UKONČENO MAX 40 MM OD VNITŘNÍHO LÍCE.

24. VYROVNANÍ FASADY Z REZNÉHO ZDIVA DESKAMI PUR (λ<0,023W/m2K) TL 20

25. ZATEPLENÍ KROVU HL. TRAKTU:

26. A POLOŽENA NA ROŠT

27. KORDONOVÁ ŠIMSA

28. OPLECHOVÁNÍ ŘÍMSY JE PROVEDENO Z CU PLECHU

29. ZATEPLENÍ ŠTÍTU

30. 200 mm, NOSNÝ ROŠT Z CW PROFILU
- EPS 70F (λ<0,040W/m2K) TL 140 MM

NÁTĚR ODSTÍN BILÁ, BUDE PŘESAZENA NA LÍČ FASADY

OCEL. NATĚR BILÁ, BUDE PŘESAZENA NA LÍČ FASADY

DŘEVĚNÁ, ODSTÍN HNĚDÁ, STÁVAJÍCÍ KONSTRUKCE

BUDOU PŘEBROUŠENA A PŘETŘENA, BARVA HNĚDÁ

NÁTĚR ODSTÍN ŠEDÁ

OCEL. PLECH, NATĚR BILÁ, BUDE PŘESAZENA NA LÍČ FASADY

MINERÁLNÍ VATA TL. 140 mm (λ<0,040 W/m2K)

EPS TL 140 mm (λ<0,040 W/m2K)

OTEVŘENÝ SYSTÉM XPS TL 140 mm (λ<0,040 W/m2K)

OTEVŘENÝ SYSTÉM XPS TL 140 mm (λ<0,040 W/m2K)

VÝŠKA PODSTŘEŠNÍ ŘÍMSY JE 530 MM, TL. 160 MM

ŘÍMSA V ÚROVNI PODLAHY 2.NP JE VÝŠKY 170 MM, TL. 50 MM,

ZATEPLENÍ ŠTÍTOVÉ STĚNY Z INTERIÉRU MIN. VÁTOU (λ<0,040W/m2K), TL.

LEGENDA ZNAČENÍ :

- STÁVAJÍCÍ ZDIVO A KONSTRUKCE
- ZATEPLOVACÍ SYSTÉM KZS ETICS
- HYDROIZOLAČNÍ INJEKTÁŽ ZDIVA

POZNÁMKA:

PŘED ZAPOČETÍM SE STAVEB. PRACEMI JE NUTNÉ VYTVOŘIT INŽ. SÍŤE, VYTÝČENÍ JE NUTNÉ SVĚŘIT ODBORNĚ ZPŮSOBILÉ OSOBĚ. POJIŠTNÁ HYDROIZOLACE BUDE OVĚŘENA, ZDA STÁLE PLNÍ SVOU FUNKCI, JE CELISTVÁ A BEZ POŠKOZENÍ. PŘÍPADNĚ BUDE PŘIZVÁN PROVÁDĚCÍ FIRMOU PROJEKTANT A INVESTOR KE KONTROLE A ROZHODNUTÍ O DALŠÍM POSTUPU PRACÍ.

+/- 0,000 = 285,000 B.p.v.

ZODP. PROJEKTANT		VYPRACOVAL	KONTROLOVAL
ING. M. ODBRŽÁLEK		ING. V. ŠENEKL	ING. M. ODBRŽÁLEK
INVESTOR		MASARYKOV MUZEUM V HODONÍNĚ, p.o., IČ: 000 90 352	
MÍSTO STAVBY		p.č. 90, VESELÍ NAD MORAVOU	
AKCE			
ZATEPLENÍ BUDOVY MĚSTSKÉHO MUZEA VE VESELÍ NAD MORAVOU			
ARCHITECTONICKO-STAVEBNÍ ŘEŠENÍ			
OBSAH			
POHLEDY V,Z			
TENERA servis s.r.o Panská 25 Kunovice 686 04			
DATUM		05-2016	
STUPEŇ PD		DSP+DPS	
MĚŘÍTKO		1:50	
ZAKÁZKA Č.			
ČÍSLO KOPIE		ČÍSLO VÝKRESU	
		11	